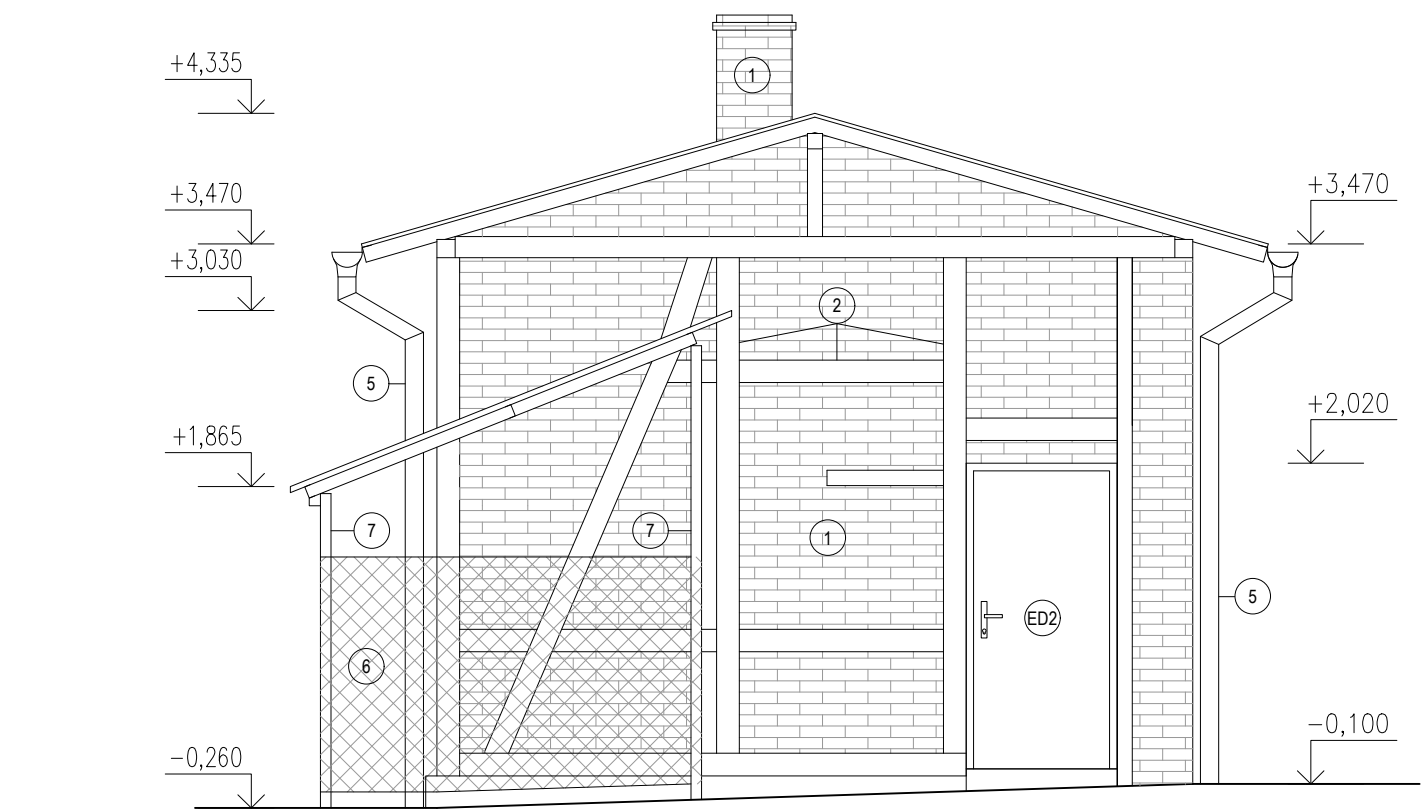
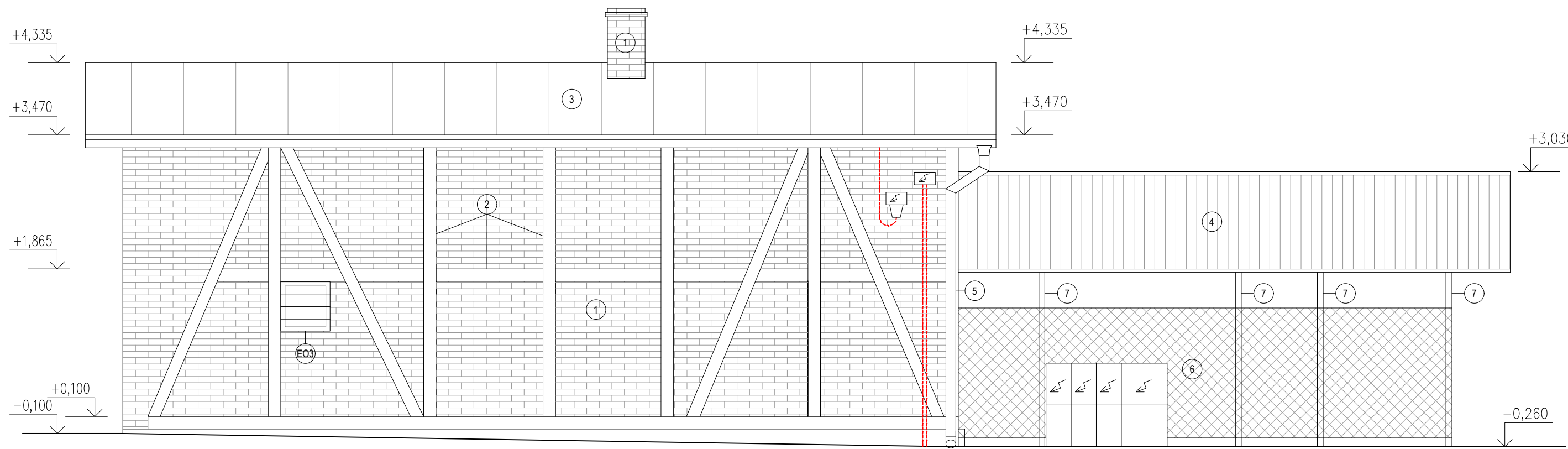


POHLEDY - STÁVAJÍCÍ STAV

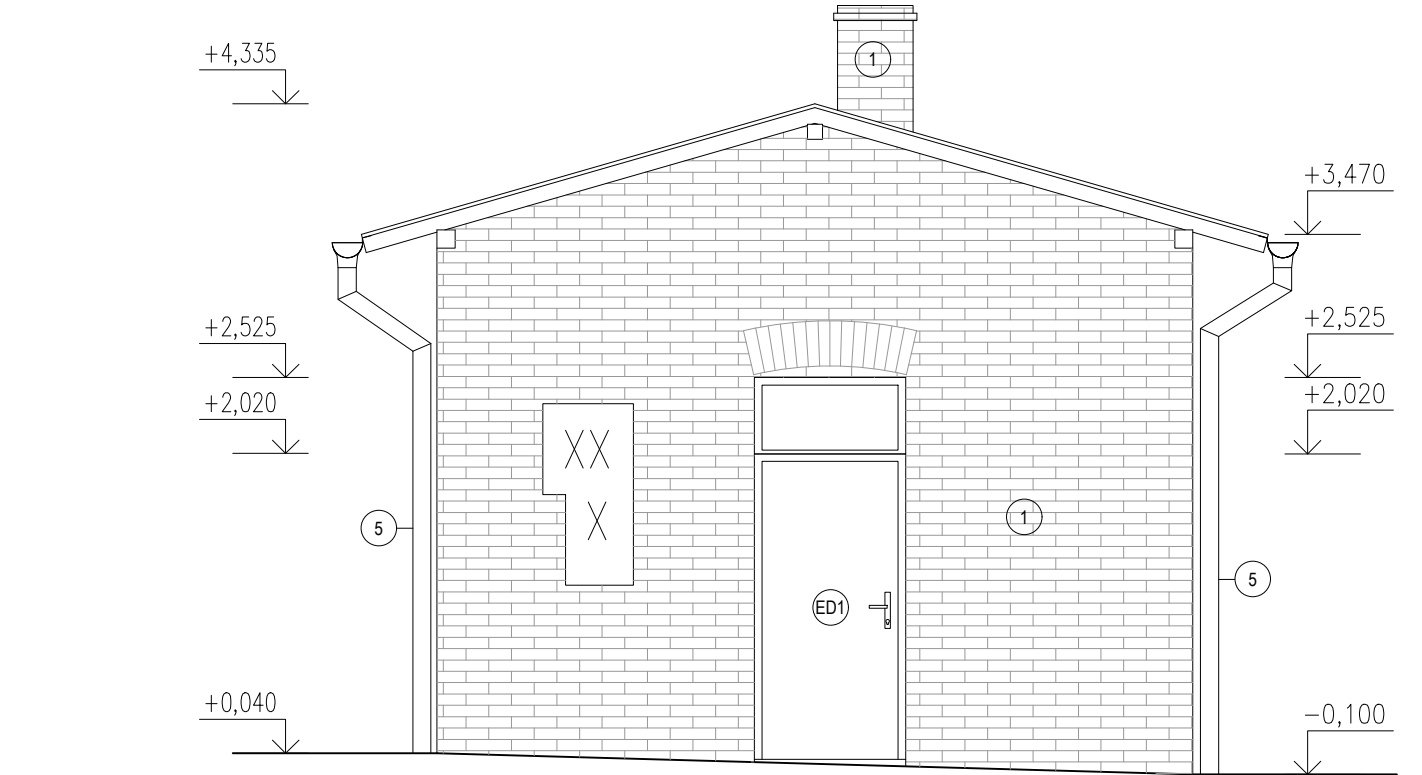
POHLED SEVEROVÝCHODNÍ



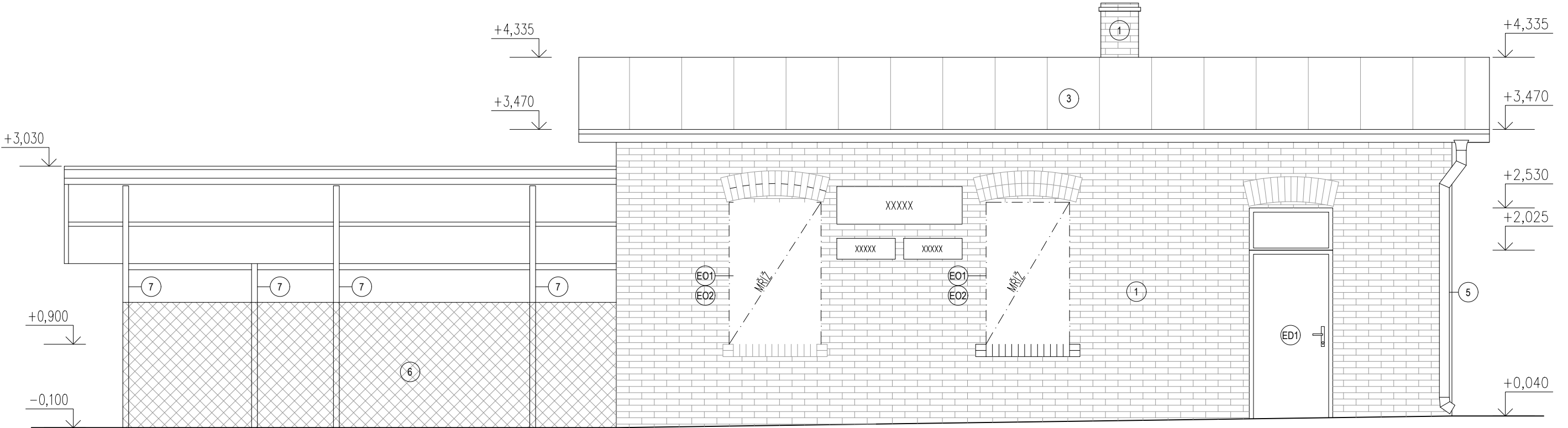
POHLED JIHOVÝCHODNÍ



POHLED JIHOZÁPADNÍ



POHLED SEVEROZÁPADNÍ



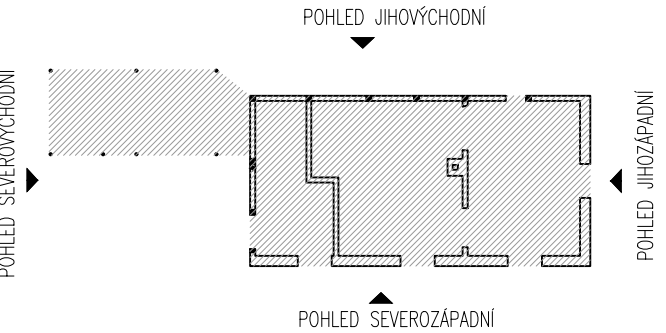
LEGENDA MATERIÁLŮ - POHLEDY

- 1 CIHELNÉ ZDIVO REŽNÉ
- 2 DŘEVĚNÉ PRVKY HRÁZDĚNÉ KONSTRUKCE, ČERVENÉ BARVY
- 3 STŘEŠNÍ KRYTINA Z ASFALTOVÉ LEPENKY
- 4 STŘEŠNÍ KRYTINA Z TRAPÉZOVÉHO PLECHU
- 5 STÁVAJÍCÍ DEŠŤOVÝ SVOD, NA TERÉN
- 6 STÁVAJÍCÍ POPLASTOVANÉ PLETIVO
- 7 STÁVAJÍCÍ OCELOVÉ SLoupKY Ø70mm, BARVY ČERVENÉ
- E01 STÁVAJÍCÍ OCELOVÁ OKENNÍ MŘÍŽ
- E02 STÁVAJÍCÍ OKNA DŘEVĚNÁ DVOJITÁ
- E03 STÁVAJÍCÍ OCELOVÁ OKNA
- ED1 STÁVAJÍCÍ DŘEVĚNÉ VSTUPNÍ DVEŘE, BARVY HNĚDÉ
- ED2 STÁVAJÍCÍ DŘEVĚNÉ VSTUPNÍ DVEŘE, BARVY ČERVENÉ

POZNÁMKA - OBECNĚ

1. DALŠÍ INFORMACE VIZ TECHNICKÁ ZPRÁVA,
2. KERÉ ROZMĚRY JE NUTNÉ OVĚRIT PŘÍMO NA MÍSTĚ,
3. NA STAVBĚ BUDOU POUŽITY JEN TAKOVÉ MATERIÁLY, KTERÉ JSOU ATESTOVÁNY A JSOU CERTIFIKOVÁNY PRO DANÝ ÚČEL POUŽITÍ,
4. V PŘÍPADĚ VYVSTALÉ ODCHYLKY OD PROJEKTU JE DODAVATEL STAVBY POVINEN NEPRODLENĚ INFORMOVAT INVESTORA, GP A NEPOKRAČOVAT V PŘÍSLUŠNÉ PRÁCI DO DOBY NEŽ BUDE ROZHODNUTO O DALŠÍM POSTUPU,
5. VEŠKERÉ MATERIÁLY UVEDENÉ V PROJEKTU JSOU ORIENTAČNÍ A SLOUŽÍ PRO URČENÍ STAVEBNĚ-TECHNICKÉHO STANDARDU, DODAVATELI STAVBY JE UMOŽNĚNO POUŽÍT MATERIÁLY O MIN. SHODNÝCH NEBO LEPŠÍ VLASTNOSTECH NEŽ JE UVEDENO V PROJEKTOVÉ DOKUMENTACI. POKUD JE TAKOVÁTO ZMĚNA POŽADOVÁNA JE POTŘEBA KONZULTACE S GP.
6. PŘED OBJEDNÁVÁNÍM VÝROBKŮ PSV JE NUTNO NA STAVBĚ ZAMĚRIT PŘESNÉ ROZMĚRY.
7. SOUČÁSTI DOKUMENTACE STAVBY JSOU DÍLČÍ PROJEKTY STAVBY JAKO POŽÁRNĚ BEZPEČNOSTNÍ ŘEŠENÍ STAVBY, STAVEBNĚ KONSTRUKČNÍ ŘEŠENÍ, PROJEKT DEŠŤOVÉ KANALIZACE, PROJEKT ELEKTROINSTALACE VČETNĚ BLESKOSVODU A.T.D. **NUTNO NASTUPOVAT DODAVATELSKOU FIRMOU A V PŘÍPADĚ NUTNOSTI KONZULTOVAT S GP!**

LEGENDA POHLEDŮ





polohový systém: S-JTSK

výškový systém: BpV

±0,000 = PODLAHA 1.NP = 361,150 m n.m. BpV

Tato dokumentace je určena pro vydání stavebního povolení v rozsahu pro provádění stavby .

Projektant nenese odpovědnost při použití na jiný, než uvedený účel. Při jakémkoliv nesouladu projektu se skutečností nutno konzultovat s projektantem.

INVESTOR/CLIENT: Správa železnic, státní organizace Dlážděná 1003/7, 110 00 Praha 1 – Nové Město IČ: 70994234		 SPRÁVA ŽELEZNIC		GENERÁLNÍ PROJEKTANT/GENERAL DESIGNER: STAV MORAVIA spol. s r.o. Jířská 570/30 702 00 Ostrava IČ: 479 77 655			
ZPRACOVATEL PROJEKTOVÉ ČÁSTI/AUTHOR OF DESIGN SECTION:  STAV MORAVIA spol. s r.o.   Jířská 570/30, 702 00 Ostrava   IČ: 479 77 655							
ZODPOVĚDNÝ PROJEKTANT/AUTHORIZED DESIGNER:  ING. RADIM ŠUBA  ČKAIT – OBOR IP00 – Č. 1101477			HLAVNÍ INŽENÝR PROJEKTU/CHIEF PROJECT ENGINEER:  ING. MAREK SZOTKOWSKI  TEL: (+420 603 934 281)			KRESLIL/DESIGNER:  ING. MAREK SZOTKOWSKI	
MÍSTO AKCE/REGION:      parcela č. 395, 1199/1 v k. ú. Střítež [757934]							
AKCE/PROJECT:  STŘÍTEŽ U ČESKÉHO TĚŠINA ON – OPTIMALIZACE BUDOVY ZASTÁVKY – PD						DATUM/DATE:                      02. 05. 2023	
						FORMÁT VÝKRESU/FORMAT:    297 x 800	
						MĚŘÍTKO/SCALE:                      1:50	
OBSAH/CONTENT :              D.2.2.1 – ARCHITEKTONICKO – STAVEBNÍ ŘEŠENÍ						STUPEŇ PD/LEVEL: <div>DSP</div> <div>(v podrobnosti pro provádění stavby)</div>	
ST.OBJEKT/BUILD.OBJECT :    SO.01 – BUDOVA ZASTÁVKY							
NÁZEV VÝKRESU/DRAWING:  POHLEDY – STÁVAJÍCÍ STAV							
						ČÁST DOKUM./PART:              Č. VÝKR./NUMBER: <div>D.2.2.1.b</div> <div>05</div>	